

391

mały po 2 godzinach i 25 minutach stan ustalony
panel 500 W ----- odległości 2m od czarnej ,matowej płyty probierczej
zmiana odległości i początek pomiarów na 1 m

pomiary

1. pomiar średniej temperatury z całości przodu płyty (prostokąt)
2. znaczniki punktowe 4 pomiarów
3. „ + „,znacznik temperatury max
4. „ +” znacznik min. temperatury

znaczniki liniowe

5. tabela z wykresem
6. wykresy temperatur na linii pionowej - kolor zielony
7. wykresy temperatur na linii poziomej - kolor czerwony

Etykieta	Współczynnik emisji	Temperatura t ³ a	Min.	ØEr.	Maks.	Odchylenie standardowe	Jednostki
A0	0,92	20,0	23,3	25,0	25,6	0,20	°C
L0	0,92	20,0	24,4	24,9	25,6	0,21	°C
L1	0,92	20,0	24,8	25,0	25,4	0,15	°C
L3	0,92	20,0	25,0	25,0	25,0	0,00	°C
L4	0,92	20,0	25,0	25,0	25,0	0,00	°C
L5	0,92	20,0	24,8	24,8	24,8	0,00	°C
L6	0,92	20,0	25,1	25,1	25,1	0,00	°C
Zimno	0,92	20,0	21,7	21,7	21,7	0,00	°C
Gor ¹ co	0,92	20,0	52,7	52,7	52,7	0,00	°C

Lokalizacja pliku	C:\Users\Marek\Desktop\Badania paneli i karbonu\images\IR20131201_0391.is2
Godzina utworzenia obrazu	2013-12-01 12:00:25
Współczynnik emisji	0,92
Temperatura t ³ a	20,0 °C
Współczynnik transmisji	100%
Zakres obrazów	21,7 °C do 52,7 °C
Ørednia temp.	25,1 °C
Istotnoœæ	None
Model kamery	Ti35
Wielkoœæ czujnika podczerwieni	160 x 120
Producent kamery	Fluke Thermography
Zakres kalibracji	-20,0 °C do 350,0 °C
Numer seryjny kamery	0710151
Opis obiektu	20mm/F0.8
Numer seryjny obiektu	40948-6782
Wersja DSP	4.7.0
Wersja OCA	3.0.1548

Paleta
Kolory: Niebiesko-czerwone
 UltraContrast™
Nasyconie: Standardowy

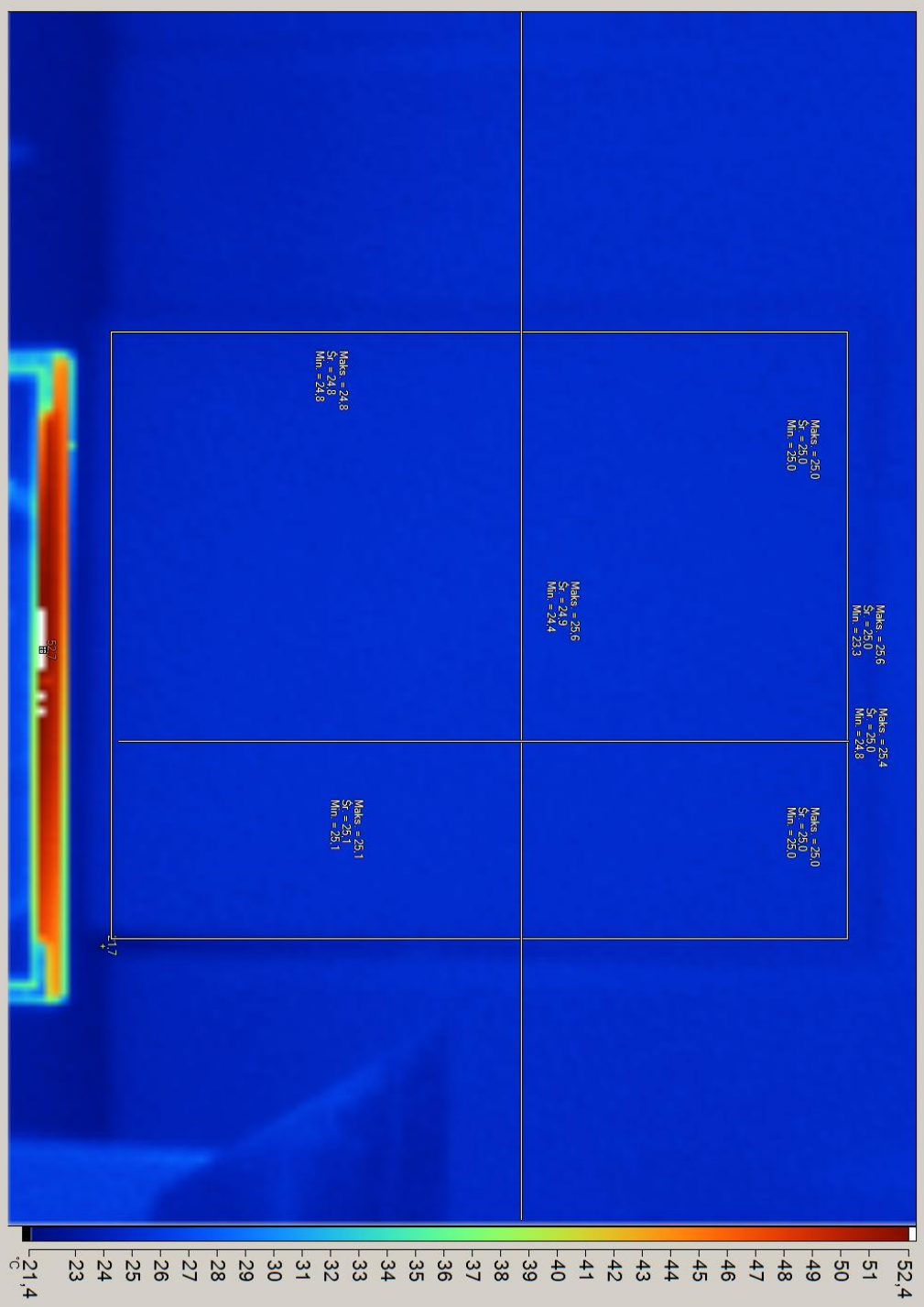
Alarm koloru
Wyłączone
Zakres: Kolorizowany

Wyświetl znaczniki
 Punkt centralny
 Pole centralne
 Garbco – kursor
 Zimno – kursor
Ukań wszystkie znaczniki: 52,4 38,8 21,4

Współczynnik emisji
Współczynnik emisji: 0,92
Temperatura tła: 20,0 °C

Korekta współczynnika transmisji
Współczynnik transmisji: 100 %

Zmień skalę pozycmu i zakresu



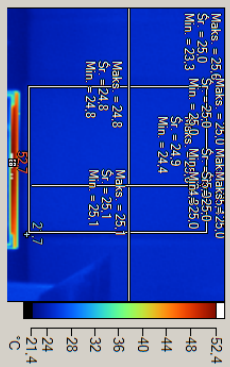
Paleta Kolory: Najlepiej - czerwone UltraContrast™
 Nasyconie
 Standardowy

Alarm koloru: Wylaczone
 Zakres:
 Kolor zrzemly:

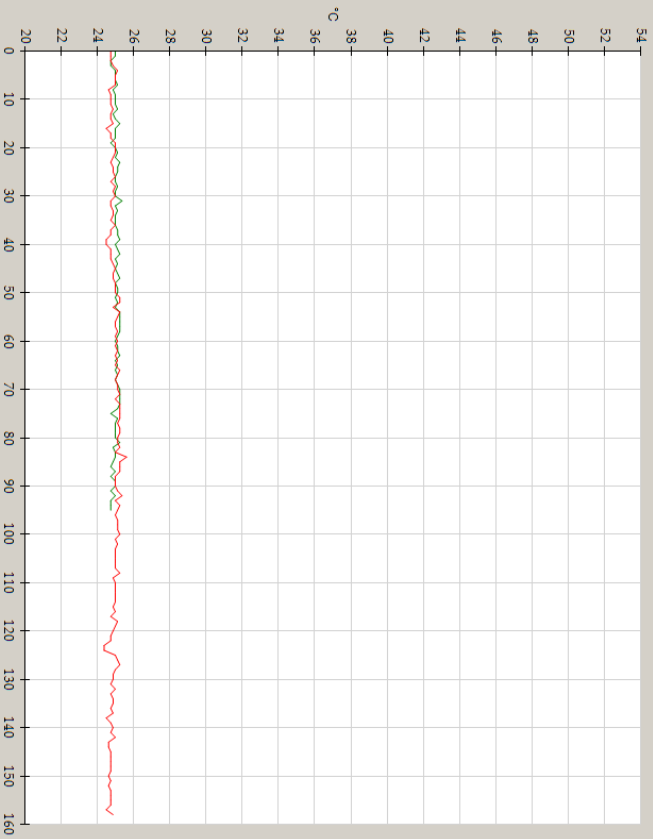
Wyświetl znaczniki:
 Punkt centralny
 Pole centralne
 Górco - kursor
 Zimno - kursor
 Usun wszystkie znaczniki

Współczynnik emisji:
 Współczynnik emisji:

- Tętno wysoka (0.31)
- Barwa (0.33)
- Miedź polerowana komercyjnie (0.07)
- Miedź oksydowana (0.69)
- Kobalt oksydowany na czarno (0.88)
- Węgiel polerowany (0.02)
- Węgiel polerowany wyzarny (0.01)
- Emalia (0.30)
- Glin (0.33)
- Srebro (0.92)
- Srebro (0.92)
- Srebro (0.92)
- Srebro matowe (0.96)
- Złoto polerowane (0.02)
- Lód (0.37)
- Złoto, walcowane na gorąco (0.77)
- Złoto, oksydowane (0.74)



Linia



- L0
- L1
- L3
- L4
- L5
- L6

Urna	L0	L1	L3	L4	L5	L6
0	24.8	25.0	25.0	25.0	24.8	25.1
1	24.8	25.0				
2	24.8	24.8				
3	24.9	24.8				
4	25.1	25.0				
5	25.0	25.0				
6	25.0	25.0				
7	25.0	25.1				
8	24.6	24.9				
9	24.8	25.0				
10	24.8	25.0				
11	24.8	25.0				
12	24.9	25.1				
13	24.8	24.9				
14	24.8	25.0				
15	24.9	25.3				
16	24.5	25.0				
17	24.8	25.0				
18	24.8	25.0				
19	25.0	24.8				
20	25.0	25.0				
21	25.0	25.1				
22	24.9	25.0				
23	24.8	25.3				
24	24.9	25.1				
25	24.9	25.1				
26	25.0	25.0				