

390

mały po 1 godzinie i 15 minutach
panel 500 W ----- odległości 2m od czarnej ,matowej płyty probierczej

pomiary

1. pomiar średniej temperatury z całości przodu płyty (prostokąt)
2. znaczniki punktowe 4 pomiarów
3. „+” znacznik temperatury max
4. „+” znacznik min. temperatury

znaczniki liniowe

5. tabela z wykresem
6. wykresy temperatur na linii pionowej - kolor zielony
7. wykresy temperatur na linii poziomej - kolor czerwony

Etykieta	Współczynnik emisji	Temperatura t ³ a	Min.	Śr.	Maks.	Odchylenie standardowe	Jednostki
A0	0,92	20,0	22,1	24,4	24,9	0,19	°C
Gor'co	0,92	20,0	54,7	54,7	54,7	0,00	°C
L0	0,92	20,0	23,6	24,4	24,9	0,21	°C
L1	0,92	20,0	24,1	24,5	24,8	0,16	°C
L3	0,92	20,0	24,5	24,5	24,5	0,00	°C
L4	0,92	20,0	24,3	24,3	24,3	0,00	°C
L5	0,92	20,0	24,3	24,3	24,3	0,00	°C
L6	0,92	20,0	24,5	24,5	24,5	0,00	°C
Zimno	0,92	20,0	21,3	21,3	21,3	0,00	°C

Lokalizacja pliku	C:\Users\Marek\Desktop\Badania paneli i karbonu\images\IR20131201_0390.is2
Godzina utworzenia obrazu	2013-12-01 10:52:42
Współczynnik emisji	0,92
Temperatura t ³ a	20,0 °C
Współczynnik transmisji	100%
Zakres obrazów	21,3 °C do 54,7 °C
Średnia temp.	24,6 °C
Istotność	None
Model kamery	Ti35
Wielkość czujnika podczerwieni	160 x 120
Producent kamery	Fluke Thermography
Zakres kalibracji	-20,0 °C do 350,0 °C
Numer seryjny kamery	0710151
Opis obiektu	20mm/F0.8
Numer seryjny obiektu	40948-6782
Wersja DSP	4.7.0
Wersja OCA	3.0.1548

Paleta Kolory: Niebiesko-czerwone
 UltraContrast™
 Nasylenie: Standardowy

396,0 °C

Alarm koloru: Wyliczone
 Zakres: Kolor zrzetowy

Wyświetl znaczniki:
 Punkt centralny
 Pole centralne
 Górco – kursor
 Zimno – kursor
 Usun wszystkie znaczniki

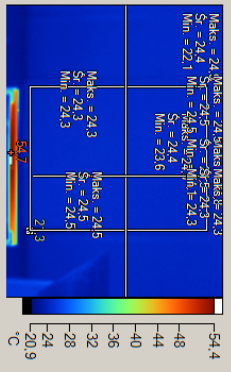
Współczynnik emisji: 0,32
 Współczynnik emisji: 20,3
 Temperatura tła: 20,0 °C

Korekta współczynnika transmisji: 100 %
 Współczynnik transmisji: %

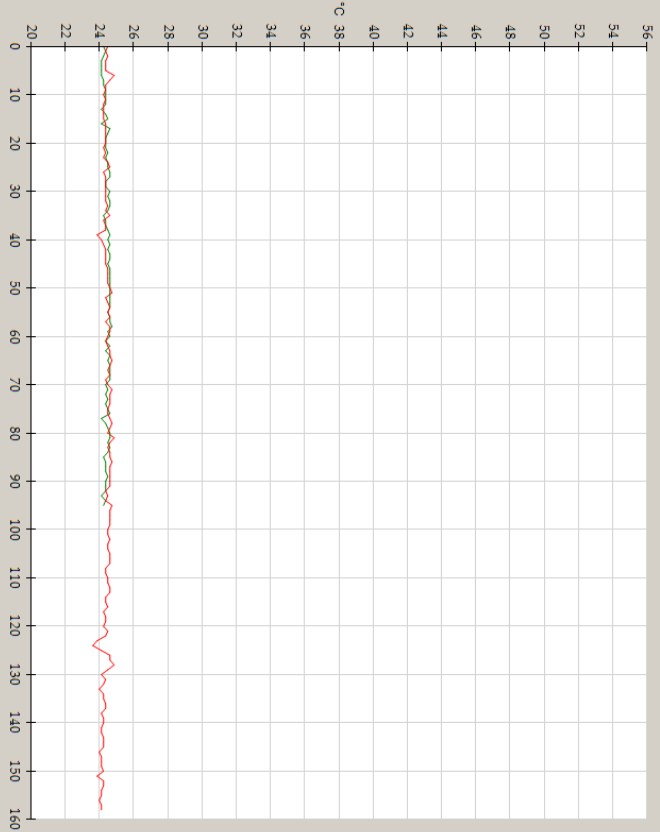


Zmierz stałą poziomu i zasięgu

Isotoniść: None
 Obraz w obrazie



Linia



— L0
 — L1
 — L3
 — L4
 — L5
 — L6

Linia	L0	L1	L3	L4	L5	L6
0	24,5	24,3	24,5	24,3	24,3	24,5
1	24,4	24,4				
2	24,5	24,3				
3	24,4	24,1				
4	24,4	24,1				
5	24,4	24,1				
6	24,9	24,1				
7	24,6	24,3				
8	24,4	24,3				
9	24,4	24,4				
10	24,3	24,4				
11	24,4	24,4				
12	24,3	24,4				
13	24,3	24,1				
14	24,3	24,4				
15	24,3	24,5				
16	24,4	24,1				
17	24,4	24,6				
18	24,4	24,5				
19	24,4	24,4				
20	24,4	24,4				
21	24,3	24,4				
22	24,4	24,5				
23	24,3	24,4				
24	24,5	24,5				
25	24,6	24,5				
26	24,3	24,6				